

KORTTELI TÄYNNÄ KULTTUURIA TAMPEREEN KANSALLISMAISEMSSA.

FRENCKELLIN KONTTORIN

UUSI AIKA

Frenckell

FRENCKELLINAUKIO 1, 33100 TAMPERE

Frenckell



Kuva : Axel Tammelander v. 1901

Tampere perustettiin vuonna 1779 vastaamaan tehtaiden, kauppiaiden ja käsityöläisten tarpeita. Nykyään, 2020-luvulla, kaupunki on tunnettu Suomen teknologian, innovaatioiden, kulttuurin ja yrittäjyyden keskuksena.

Frenckell on Tampereen kansallismaiseman ikoni - suuri punatiilinen kaupunkikortteli Tampereen ensimmäisellä asemakaava-alueella kohisevan Tammerkosken äärellä.

Frenckellin konttori rakennettiin 1847. Konttorin rakennutti J. C. Frenckellin poika Frans Wilhelm von Frenckell. Näyttävän valkoiseksi rapatun kivirakennuksen ensimmäiseen kerrokseen suunniteltiin Frenckellin tehtaän konttori ja toiseen kerrokseen tehtaän johtajan asunto.

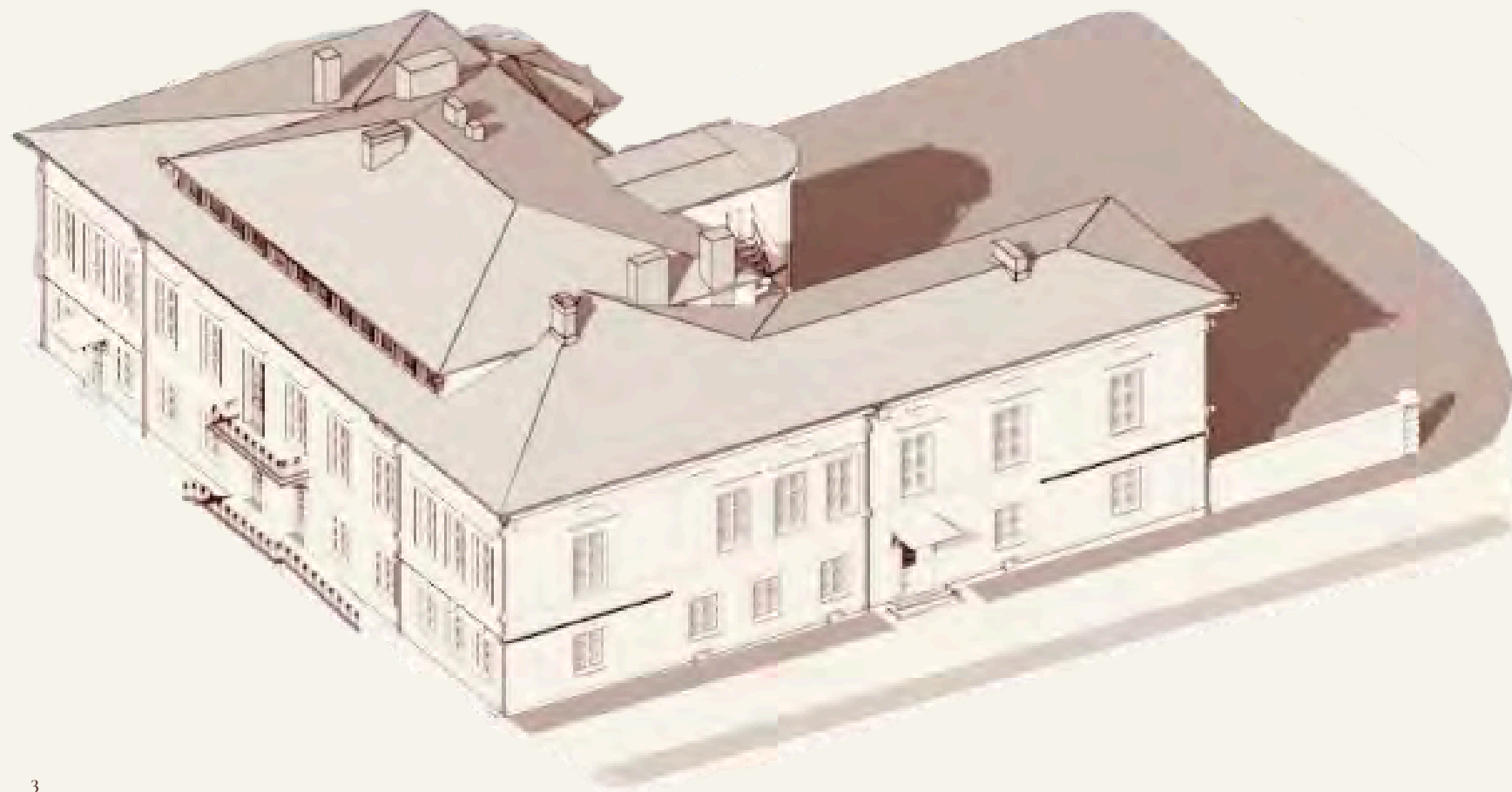
Nyt Frenckellin konttori on aloittanut uuden luvun tarinassaan - täynnä yrittäjyyttä, kulttuuria ja elämää!

LIITY MUKAAN KIRJOITTAMAAN FRENCKELLIN KONTTORIN UUTTA HISTORIAA.

KORTTELI TÄYNNÄ HISTORIAA JA KULTTUURIA TAMPEREEN KANSALLISMAISEMASSA.

FRENCKELL KONTTORI
KOKONAISALA

1658 M²



Miksi Tampere?	5
Frenckellin konttorin tarina	9
UUSI LUKU	11
Toimistotilat	17
Vuokrattava pinta-ala kerroksittain	21
Pohjakuvat kerroksittain	23
Arkkitehtuuri	33
Frenckellin alueen tulevaisuus	35
Ajanvietettä Frenckellissä	37
Frenckellin konttorin ympäristö	41

Frenckell

80 %

SUOMEN TEOLLISUUDESTA JA
ELINKEINOTOIMINNASTA KESKITTYY
KAHDEN TUNNIN AJOMATKAN
SÄTEELLE TAMPEREELTA.

MUUTTOVOITTOINEN TAMPERE
ON YKSI SUOMEN NOPEIMMIN
KASVAVISTA KAUPUNKISEUDUISTA.

TAMPERE ON
POHJOISMAIDEN
SUURIN
SISÄMAAKAUPUNKI.

400 000+ ASUKASTA
TAMPEREEN
KAUPUNKISEUDUN
ALUEELLA.

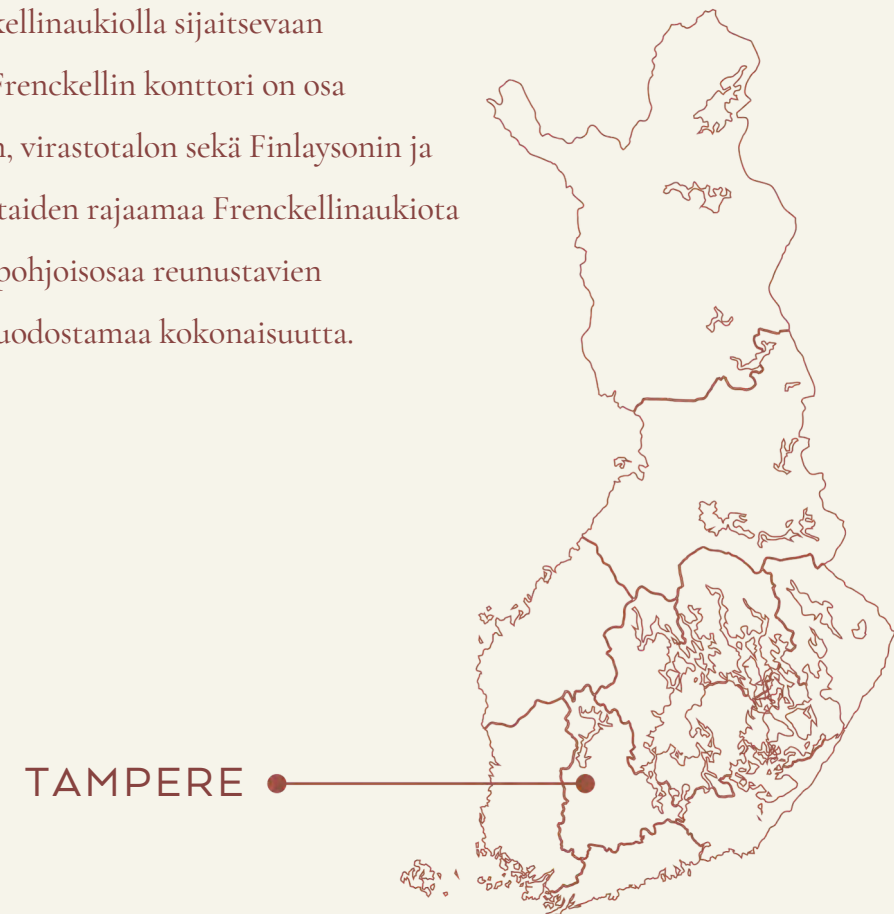
TAMPEREEN KAUPUNKI INVESTOI
YLI 6 MILJARDIA EUROA KAUPUNGIN
KEHITYKSEEN VUOTEEN 2030 MENNESSÄ.

JOPA 15 % SUOMEN KANSALLISESTA
TUTKIMUS- JA KEHITYSBUDJETISTA
KÄYTETÄÄN TAMPEREEN ALUEELLA.

Tampere sijaitsee kahden suuren järven välissä, jotka yhdistyvät Frenckellin konttorin takana kohisevan Tammerkosken kautta.

Frenckellin konttori sijaitsee Tampereen ydinkeskustassa, Keskustorin itäreunalla, osoitteessa Frenckellinaukio 1.

Rakennus rajautuu pohjoisessa Frenckellin paperitehtaan ja konttorirakennuksen väliseen katuun, idässä ja etelässä Kirjastonpuistoon sekä lännessä Frenckellinaukiolla sijaitsevaan kävelykatuun. Frenckellin konttori on osa kaupungintalon, virastotalon sekä Finlaysonin ja Frenckellin tehtaiden rajaamaa Frenckellinaukiota ja Keskustorin pohjoisosaa reunustavien rakennusten muodostamaa kokonaisuutta.



1847

Rakennuttaja **Franz Wilhelm von Frenczell**. Konttori on rakennettu C. L. Engelin 1830-luvulla laatiman ruutukaavan mukaan Frencellin paperitehtaan läheisyyteen alun perin konttoriksi ja tehtaan johtajan asuinrakennukseksi.

1928 - 1930

Tampereen kaupunki osti Frencellin tehdasalueen 1928 ja 1930-luvulla Frencellin konttori muutettiin kaupungin hallintorakennukseksi. Ensimmäiseen kerrokseen sijoitettiin kaupungin rahatoimikonttori ja toiseen kerrokseen kaupungin hallituksen toimitilat istuntosaleineen. Muutostyön suunnitteli silloinen kaupungin-arkkitehti **Bertel Strömmer**.

1950

Konttorirakennuksessa sijaitsivat kaupunginhallituksen, kaupunginkanslian ja kaupungin rahatoimiston tilat. Rakennuksen ulkoasu säilyi ennallaan, mutta sisätiloja ja erityisesti sisustusta modernisoitiin.

1967

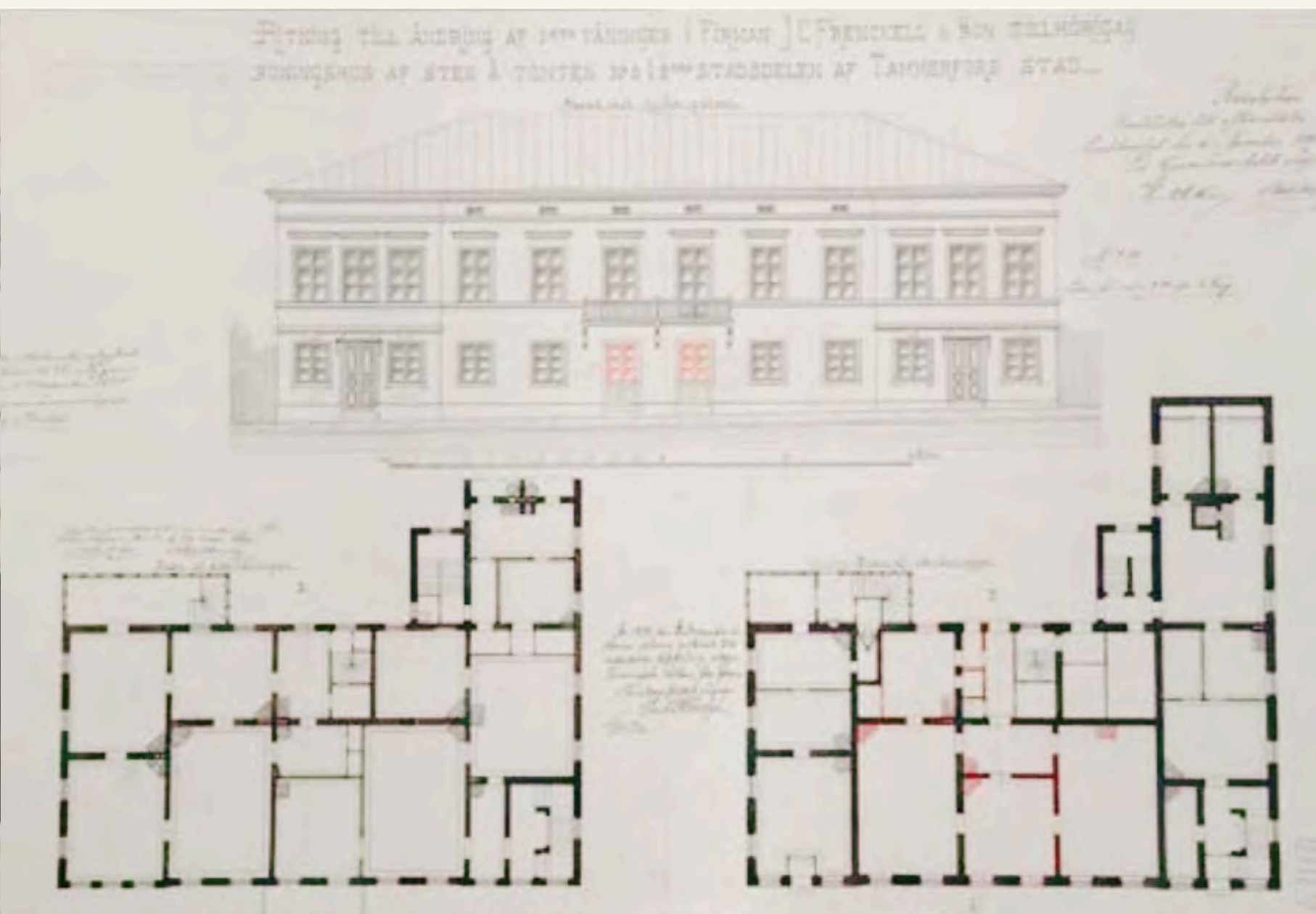
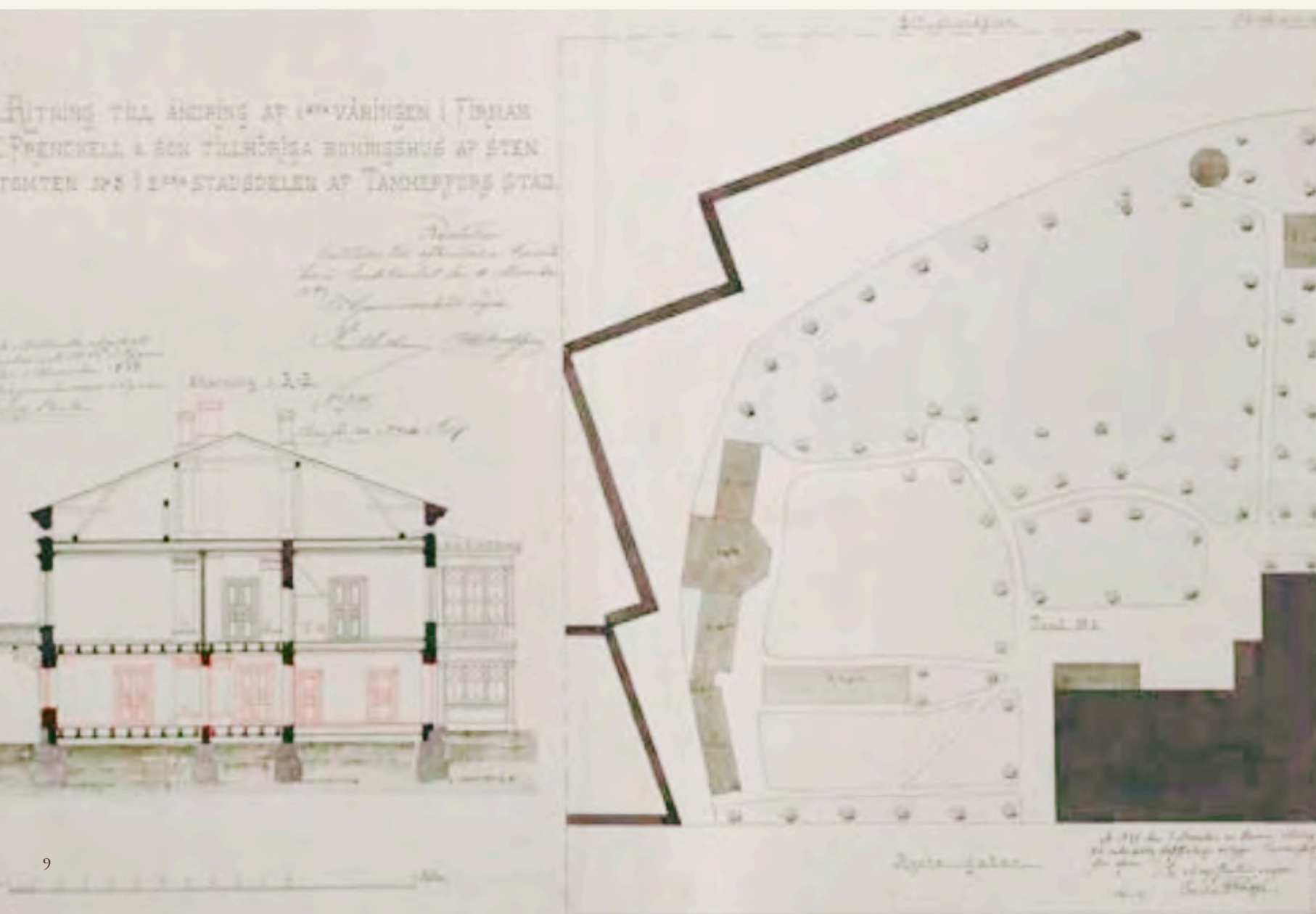
Konttoriin sijoitettiin Tampereen kaupungin katuosasto ja sairauskassa. Katuosasto toimi rakennuksen toisessa kerroksessa ja sairauskassa katutasossa.

1970

Frencellin Konttorissa toimi Tampereen kaupungin henkilökunnan terveysasema.

2015 - 2017

Tampereen kansainvälisen koulun väistötilana.



2024

Helmikuussa Aare Invest Oy osti kulttuurihistoriallisesti arvokkaan Frenckellin konttorin Tampereen Kaupungilta. Mittavat perusparannustyöt aloitettiin vuoden 2024 aikana.

2025

Frenckellin konttorin täydellinen saneeraus valmistuu. Uudet toimitilat Frenckellin konttorista saavat mm. Ravintola Madame, Lexia Asianajotoimisto, Finlandia Group, Visit Tampere sekä Säästöpankki Sinetti.

2026

Frenckellin konttoriin on avattu Tampereen uniikein terassi. Tunnelmassa on jotain tuttua ja räysin uutta, kuin menneisyys avaisi oven tulevalle. Terassi rakentuu muistojen päälle, mutta elää vahvasti tässä päivässä.

FRENCKELLIN KONTTORIN

UUSI LUKU

KULTTUURI- JA TYÖPAIKKAKORTTELI TAMPEREEN KANSALLISMAISEMASSA



Kulttuurihistoriallisesti arvokas ja kaupunkikuvan säilymisen kannalta tärkeä Frencellin konttori on saneerattu täysin. Rakennus on suojeltu asemakaavalla ja se kuuluu Museoviraston mukaan valtakunnallisesti merkittävään rakennettuun kulttuuriympäristöön.

Konttorissa avautui syksyllä 2025 uniikkia toimistotilaa yritystoiminnalle sekä ravintola-/kahvilatilat terasseineen kaikille meille kaupunkilaisille ja meidän vieraillemme.



JULKISIVU ITÄÄN



JULKISIVU ETELÄÄN



JULKISIVU LÄNTEEN



JULKISIVU POHJOISEEN

TOIMISTOTILAT

Frenckellin konttori on saanut uuden elämän. Huolella saneerattu historiallinen ympäristö yhdistyy nykyaikaiseen työskentelyyn ja viihtymiseen. Moderni tekninen varustelu, laadukkaat materiaalit sekä helposti muunneltavat tilaratkaisut tukevat monipuolisia käyttötarpeita aina pienistä toimistoista laajempiin kokonaisuuksiin.

Konttori hengittää historiaansa, mutta katsoo rohkeasti eteenpäin: se on kohtaamispaikka, jossa luovuus, tehokkuus ja viihtyisyys kulkevat rinnakkain. Tampereen keskustan palvelut ja yhteydet ovat aivan oven ulottuvilla.



1081 M²

Frenckellin konttorista on valmistunut yli 1 000 neliometriä uudistettuja ja joustavia toimistotiloja. Historiallisten kiviseinien sisään on rakennettu moderneja, yritysten tarpeisiin räätälöityjä työympäristöjä nykyaikaisella talotekniikalla toteutettuna, tehden oikeutta rakennuksen pitkälle historialle.

Keskeinen sijainti ja erinomainen saavutettavuus, nyt myös raitiotien ansiosta, tekevät Frenckellin konttorista houkuttelevan osoitteen monenlaisille yrityksille.

UPEAT NÄKYMÄT LAIKUNPUISTON LÄPI TAMMERKOSKELLE ASTI

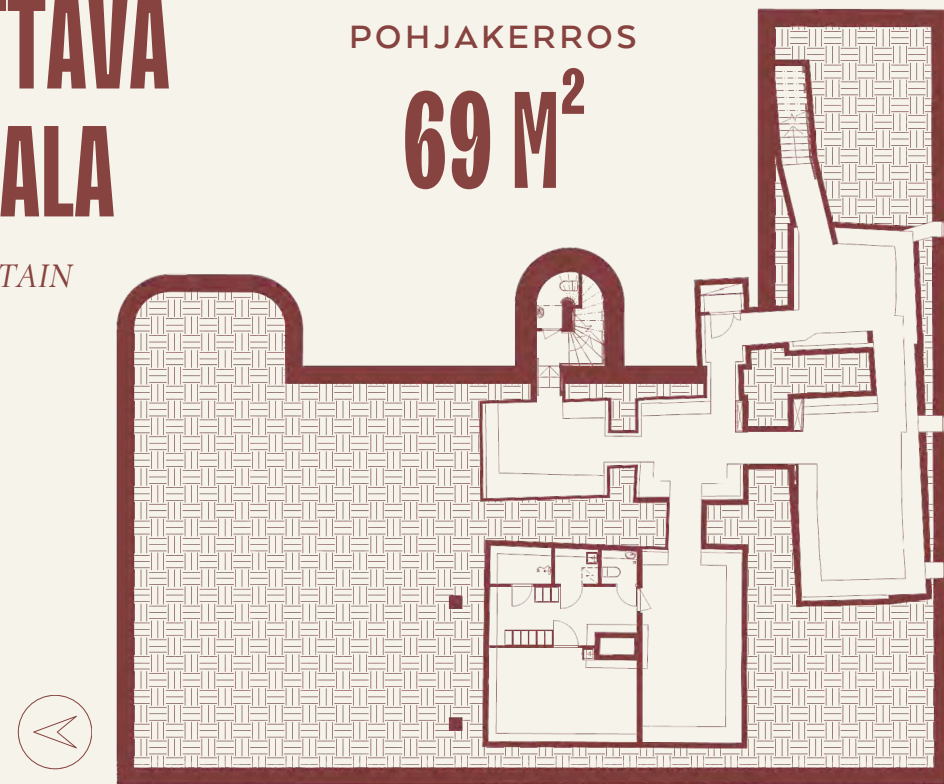
FRENCKELL KONTTORI

VUOKRATTAVA PINTA-ALA

KERROKSITTAIN

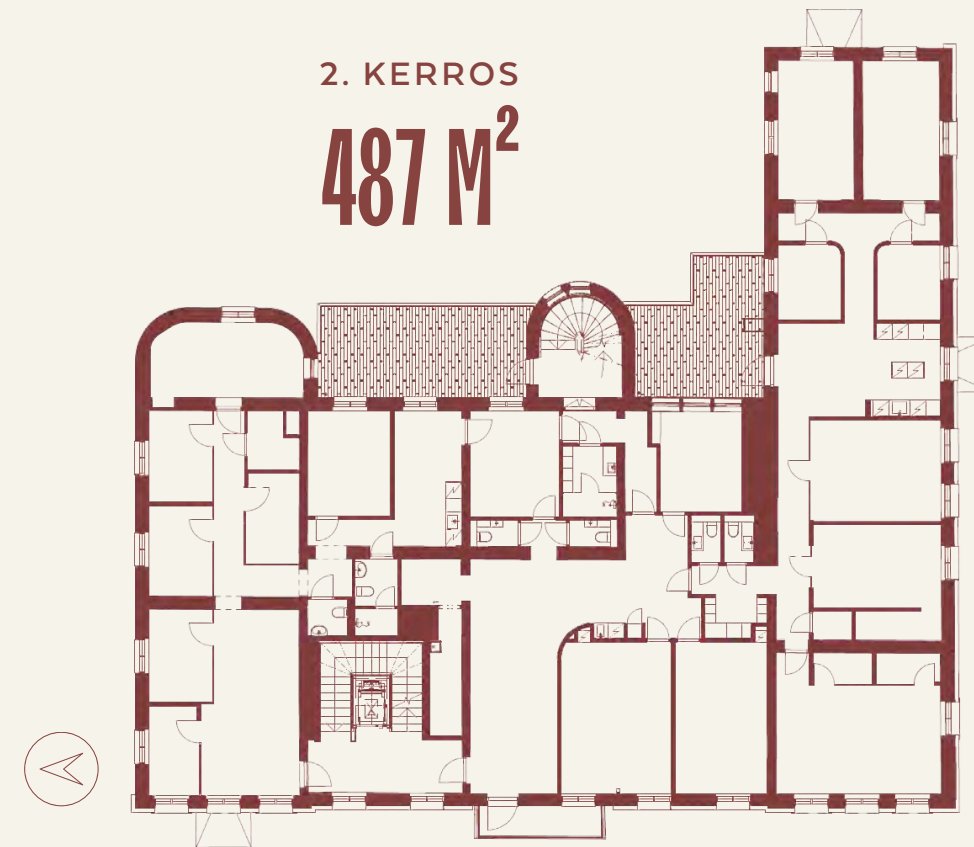
POHJAKERROS

69 M²



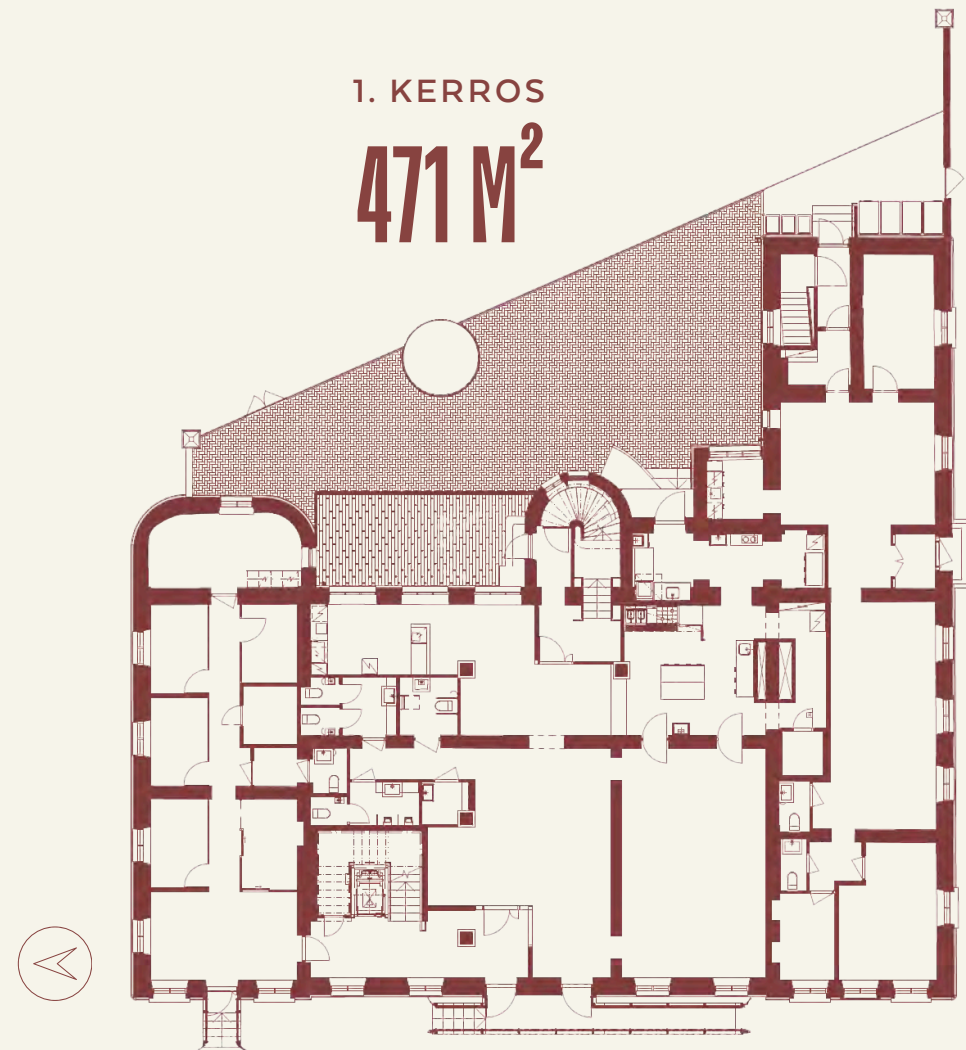
2. KERROS

487 M²



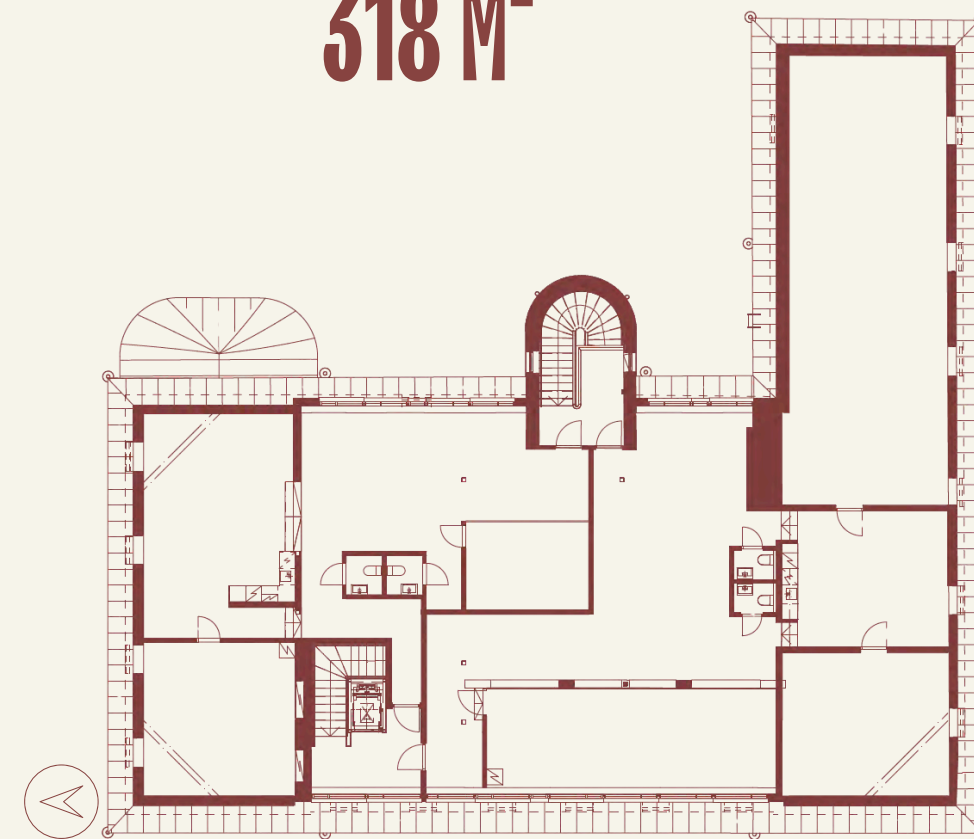
1. KERROS

471 M²



3. KERROS

318 M²



Toimitusjohtaja, tehtailija ja valtionpäävämies,
J. C. Frenckellin poika Frans Wilhelm von Frenckell vuonna 1867.



3. kerros

168,5 M²

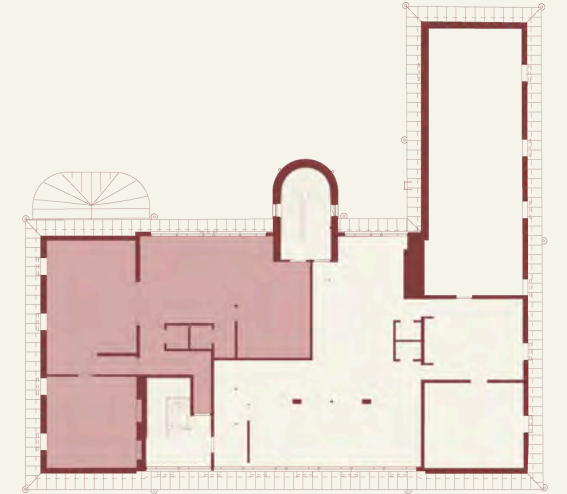
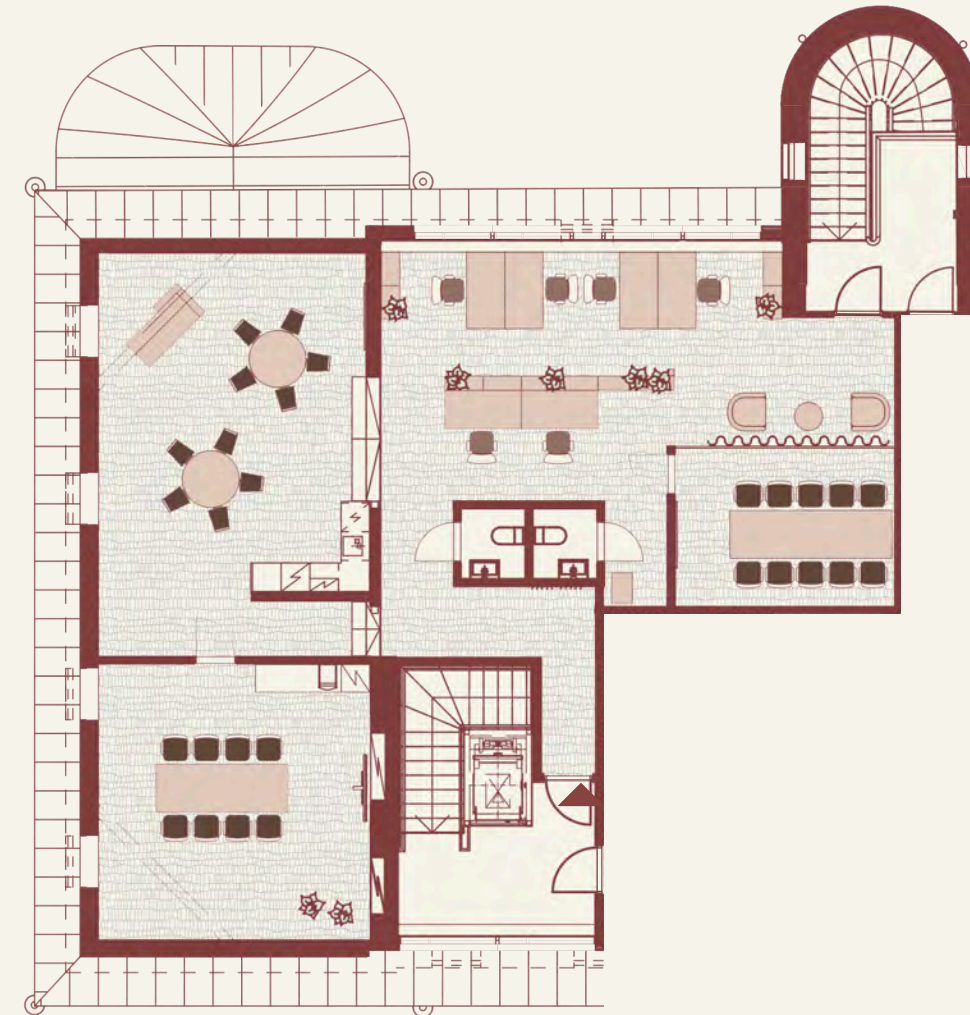
Toimistotila

Toimistokokonaisuus tarjoaa avaran ja inspiroivan työympäristön. Avotoimiston lisäksi tilasta löytyy keittiö, wc-tilat, neuvotteluhuone sekä joustavaa avointa tilaa.

Upeat näkymät Tammerkoskelle tekevät toimistosta viihtyisän ja edustavan paikan työskentelyyn.

Tila soveltuu 5-10 hengen tarpeisiin.

Luonnos toimistotilasta



Vanhin Frenckellin konttorista löytynyt piirustus on tulisijamuutospiirustus vuodelta 1890. Piirustuksen on laatinut Tampereen kaupungin silloinen kaupunginarkkitehti Lambert Pettersson. Pettersson toimi Tampereen kaupunginarkkitehtinä vuosina 1891-1900 ja 1902-1918.



3. kerros

201 M²

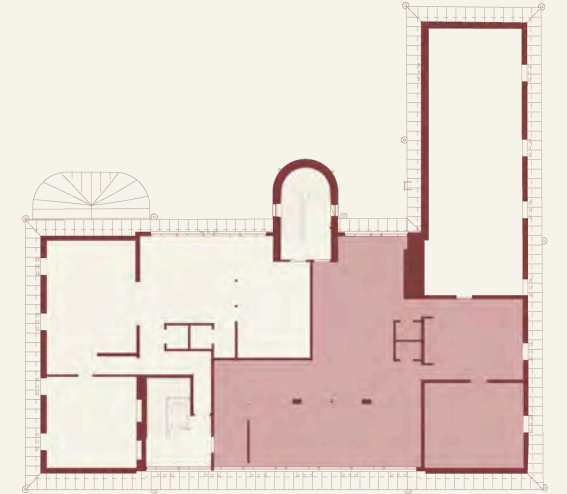
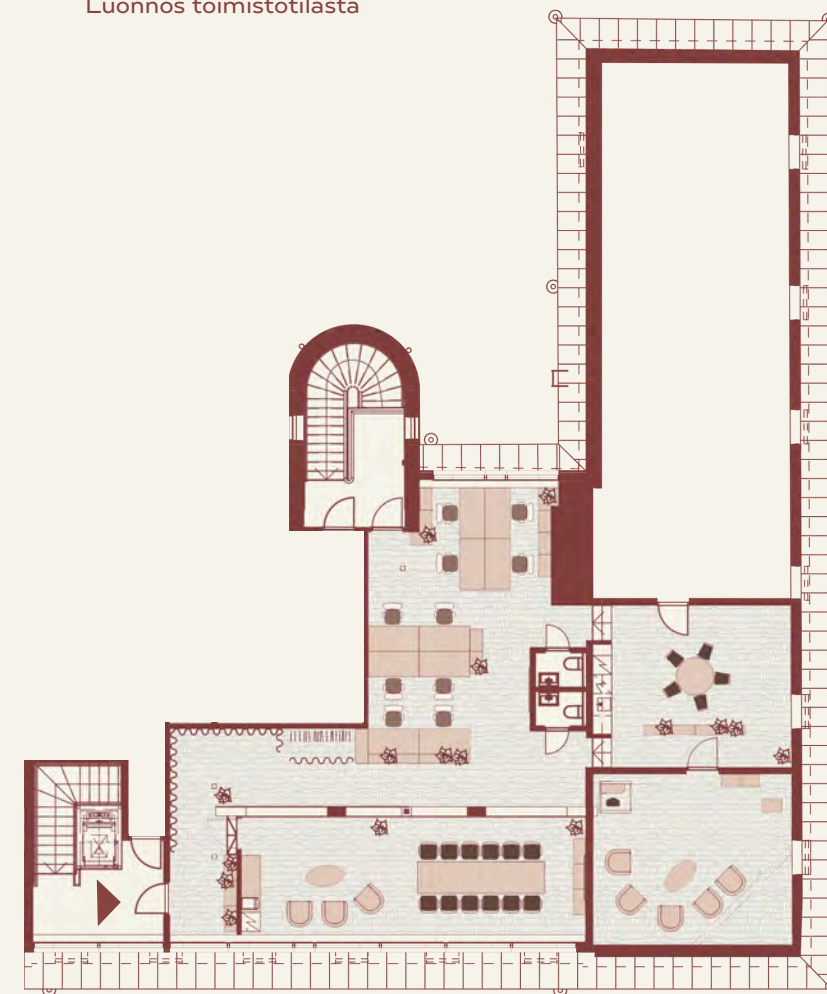
Toimistotila

Tämä valoisa toimistotila yhdistää historiallisen tunnelman ja modernin toiminnallisuuden. Erillisten työhuoneiden lisäksi tilasta löytyy keittiö, kaksi wc:tä, avointa työskentelytilaa sekä neuvotteluhuone. Tilaa rytmittää kaunis historiallinen ansarakennelma.

Upeat näkymät Tammerkoscalle tekevät toimistosta viihtyisän ja edustavan.

Tila soveltuu erinomaisesti 5–15 hengen tarpeisiin

Luonnos toimistotilasta



Frenckellin konttoria koristi aikanaan kaunis lasiveranta, joka purettiin 1900-luvun alussa. "Viisi erilaista päähinettä kesäravintolassa" -valokuva on otettu Frenckellin konttorin puutarhassa. Valokuvan on ottanut G. E. Hultin. FP

Arkkitehtuuri – Engelin jalanjäljillä

Frenckellin konttorin suunnittelijasta ei ole täyttä varmuutta, mutta se tiedetään, että rakennus on asemoitu F. C. Engelin 1830-luvun ruutukaavan mukaisesti. Tyyllisesti konttori voisi hyvinkin olla Engeliä. Paikka huokuu suomalaista ja tamperelaista teollisuushistoriaa. Voisi sanoa sen olevan meidän yhteistä DNA:tamme; niin keskeinen ja näkyvä osa kansallismaisemaa ja historiaa Frenckellin kokonaisuus on. Frenckellin tehdaskokonaisuudessa näkyy hyvin rakennusten hierarkia. Tampereelle leimallinen punatiilinen teollisuusarkkitehtuuri edustaa aikansa arkista arkkitehtuuria. Konttorin rapatut julkisivut ja detajjikka viestii sen muusta käyttötarkoituksesta. Konttorin ja tehtaan johtajan asunnon on haluttukin erottuvan teollisesta toiminnasta.

Konttorirakennus on nähnyt vuosien varrella monia käyttötarkoituksia ja hukkaamatta henkeään se on myös kestänyt kaikki vuosikymmenten muutokset. Nyt kun olemme päässeet tutkimaan rakennusta tarkemmin, se on osoittautunut hämmästyttävän hyväkuntoiseksi. Ajansaatossa tehdyt muutokset eivät ole kadottaneet sen alkuperäistä luonnetta.

Suunnitelmissa oli palauttaa rakennuksen alkuperäistä ilmettä. Umpeen muurattuja ikkunoita ja sisäänkäyntejä avattiin. Julkisivuvalaistuksella nostettiin arvorakennus näkyviin tehdaskiinteistön rinnalle. Ja mikä hienointa, avattiin hieno interiööri ja sisäpiha myös kaupunkilaisten käyttöön uuden ravintolatoiminnan myötä. Konttorin uusi tulevaisuus sopii hyvin siihen jatkumoon, jonka rakennus on saanut nähdä 177 vuoden olemassaolonsa aikana.

Timo Meuronen, pääarkkitehti
Arco Architecture Company

Frenckell konttorin seinien sisäpuolella

Konttorin kiinnostava tarina on saanut jatkoa, kun hieno rakennus on palautettu entiseen loistonsa. Rakennuksen julkisivu on kunnostettu, mutta suurimmat muutokset on tehty suojellun rakennuksen seinien sisäpuolella. Vuosikymmenten aikana rakennettujen väliseinien sekä eri aikakausien suunnitelmien ja käyttäjien jättämien muutosten jälkeen rakennuksen sisäpuoli on saatu vastaamaan talon komeaa ulkokuorta.

Kolmikerroksisen liike- ja toimistotalon tiloissa on vuosien varrella ollut monenlaista toimintaa. Suunnittelijat, aikakaudet ja käyttäjät ovat jättäneet oman jälkensä rakennukseen, mutta nyt on palattu takaisin juurille. Vuosikymmenten aikana rakennettuja väliseiniä, näkyvää tekniikkaa ja uudempien aikakausien kerrostumia on poistettu, jotta alkuperäinen kaunis arkkitehtuuri ja yksinkertainen tilajako ovat jälleen esillä. Rakennuksen sisäpuoli kunnioittaa nyt yksityiskohtia myöten sen historiaa ja arkkitehtuuria.

Rakennuksen arvokkuus on palautettu alkuperäisen suunnitelman mukaiseksi. Alakattojen alta on tuotu esiin korkeat, valoisaat huoneet, portaikot kauniine kaiteineen ja massiiviset puiset peiliovet, jotka on entisöity. Sisämateriaaleiksi on valittu aikaa kestäviä luonnonmateriaaleja kuten puuta, marmoria ja messinkiä korostamaan kohteen laatutasoa ja ainutlaatuisuutta. Uudistettu julkisivu ja sisätilat muodostavat harmonisen kokonaisuuden. Toiminnallisesti selkeät ja käyttäjän tarpeiden mukaan muovautuvat tilat, lämpimät värisävyt ja rauhallinen ympäristö jyrkävien tiiliseinien sisällä tarjoavat nyt upean lähtökohdan nykyaikaiselle liike- ja toimistoympäristölle Tampereen keskustassa.

Katja Lampinen, Frenckell sisustusarkkitehti

Frenckellin alueen tulevaisuus

Frenckellin alueella nähdään tulevaisuudessa monipuolista kehitystä, joka kunnioittaa alueen historiallista merkitystä vastaten samalla nykypäivän tarpeisiin. Alueelle suunnitellaan kaupunkilaisille toimivaa ympäristöä, joka tuo eloa, tekemistä ja tunnelmaa asukkaille ja toimijoille. Tavoitteena on luoda kestävä ja viihtyisä ympäristö, joka tarjoaa tiloja erilaisille toimijoille sekä edistää alueen elinvoimaisuutta.

Marko Kuusisto
Aare Invest



Menneisyyden tekniikasta nykypäivään

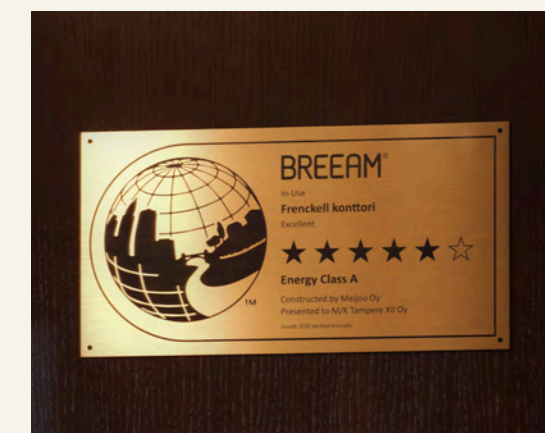
Vanhan kunnostaminen on ilmastoviisas teko: se tuottaa murto-osan uuden rakentamisen päästöistä. Frenckellin konttorissa asia on kuitenkin viety pidemmälle, sillä sen talotekniikka on hiilinegatiivinen.

Konttorissa hyödynnetään Tampereen kaukojäähdytysverkostoa, joka saa energiansa pääosin Näsijärven syvänteen viileästä vedestä. Järjestelmää täydennetään uusiutuvalla sähköllä, minkä ansiosta jäähdytys on lähes päästötöntä.

Rakennus lämpenee hiilineutraalilla kaukolämmöllä, joka on nollapäästöinen ratkaisu. Aurinkopaneelijärjestelmä pienentää sekin kiinteistön hiilijalanjälkeä. Kuumimpina kesäkuukausina koneellinen ilmanvaihto voidaan hoitaa sen tuottamalla energialla korkeimmatkin toimitilavaatimukset huomioiden. Ostoenergiana käytetään puolestaan hiilineutraalia sähköä.

Frenckellin konttori on Suomen ensimmäinen 1800-luvulla valmistunut rakennus, joka on saavuttanut saneerauksen myötä energiachokkuusluokka A:n, BREEAM In-Use Excellent -ympäristösertifikaatin ja talotekniikan osalta hiilinegatiivisuuden.

Tomas Salonen, talotekniikkajohtaja





AJANVIETETTÄ
FRENCKELLIN KONTTORISSA

Kulttuurin ja elämän juhlaa!
Tampereen kansallismaisemassa
sijaitseva Frenckellin konttori kokoaa
ihmiset yhteen nauttimaan
kokonaisvaltaisesta elämyksestä, joka
yhdistää herkullisen ruoan, rennon
ilmapiirin ja ainutlaatuisen
tunnelman historiallisessa
ympäristössä.



MAKUELÄMYKSIÄ JA YHDESSÄOLOA

Ravintola Madame

Erittäin kovaan suosioon noussut Boulangerie Marco jatkaa tarinaansa Frencellin konttorissa uudella ravintolalla, Ravintola Madame, joka tuo ranskalaista tunnelmaa ja vivahteita suomalaisille tuttuihin ruokiin.

Lähes 500 m² tilaa tarjoaa elämyksiä niin katutason ravintolassa kuin tunnelmallisessa tiiliholvatulla kellarissa, joka sopii erinomaisesti yritystilaisuuksiin ja yksityisiin juhliin.

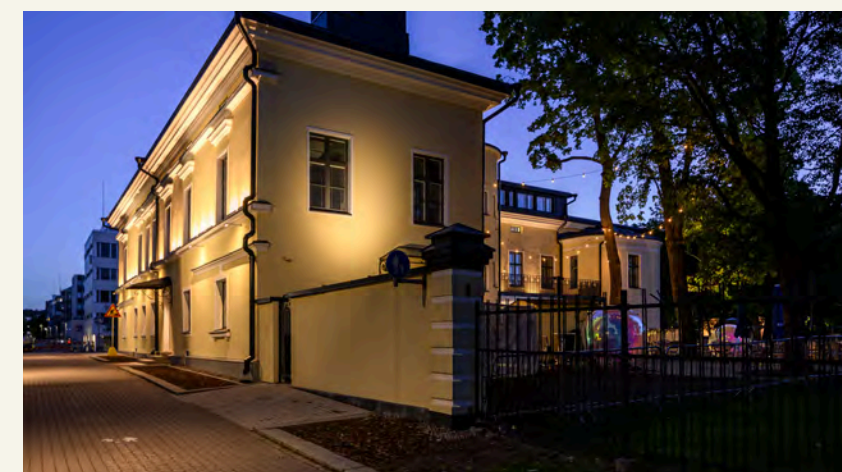
Ravintolan yhteydessä toimii myös viinibaari, jonka valikoimassa korostuvat ranskalaiset viinit ja klassiset cocktailit. Kesäisin asiakkaat voivat nauttia ateriansa viehättävällä terassilla kaupungin sydämessä. Madame on avoinna päivittäin lounaasta myöhäiseen iltaan.



Kaupungin tunnelmallisin terassi

Keväällä 2026 Frenckellin konttorin takapihalle on avattu Tampereen uniikein terassi. Historiallinen ympäristö aivan koskimaiseman äärellä kutsuu viihtymään. Tunnelma yhdistää menneen ajan tarinat ja tämän päivän rennon kaupunkikulttuurin. Terassi tarjoaa paikan kohtaamisille, virkistäville tauoille ja elämyksille keskellä kaupunkia. Paikan, jossa historia ja nykypäivä elävät rinnakkain.

TERASSI MUISTOJEN PÄÄLLÄ



FRENCKELLIN KONTTORI – KESKELLÄ KULTTUURIA JA ELÄMÄÄ



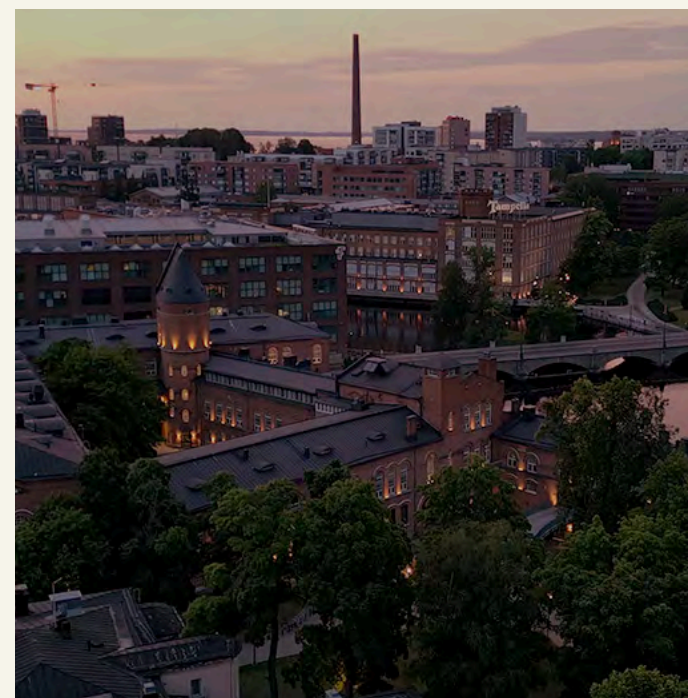
TAMPEREEN TEATTERI

Suomen vanhimpia taidelaitoksia. 1900-luvun alussa Keskustorin laidalle valmistunut rakennus, ja siinä toimivat kaksi Tampereen Teatterin kolmesta näyttämöstä, Päänäyttämö sekä Kulttuuriravintola Kivi. Teatterissa esitetään monipuolinen valikoima esityksiä maailman klassikoista suomalaisiin näytelmiin.



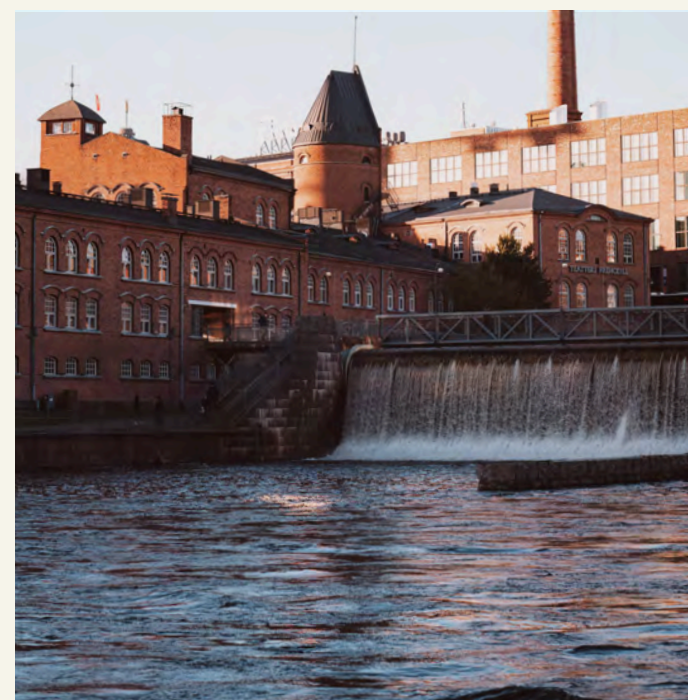
KESKUSTORI

Kaupungin ytimessä sijaitseva aukio, joka toimii monipuolisena kohtaamispaikkana ja tapahtumien keskuksena. Aukio on yksi Tampereen tunnetuimmista ja vilkkaimmista paikoista, jossa järjestetään erilaisia tapahtumia ja markkinoita.



FRENCKELL HOTELLI

Naapurikiinteistön kuvankauniiseen vanhaan paperitehtaaseen on suunnitteilla laadukas hotelli.



TAMMERKOSKI

Koski, joka on osa Näsijärvestä Pyhäjärveen virtaavaa Tammerkosken voimalaitosketjua. Se on historiallisesti merkittävä alue, jolla on ollut vaikutusta kaupungin kehitykseen ja teollisuuteen. Koski on tunnettu myös kauniista maisemistaan.



FRENCKELL TEATTERI

Frencellin teatterin näyttämö on yksi Tampereen Teatterin kolmesta pääesiintymislavasta, ja se on yksi Suomen vanhimmista teattereista. Teatterissa esitetään monipuolinen valikoima esityksiä maailman klassikoista suomalaisiin näytelmiin.

LÄHIALUEEN PALVELUT

Finlaysonin alue on yksi Tampereen vilkkaimmista yrityskeskittymistä, jossa toimii yli 100 eri alan yritystä ja työskentelee yhteensä noin 3 000 ihmistä. Vastapäätä Frenckellin konttoria sijaitsevassa Tampereen kaupungin virastotalossa työskentelee lisäksi noin 900 henkilöä, joka tuo alueelle jatkuvaa elämää ja asiakasvirtaa.

Konttorilta on vain sadan metrin matka Hämeenkadulle, kaupungin pääkadulle, jonka varrelta löytyvät kattavat palvelut ja erinomaiset liikenneyhteydet. Kauniin koskimaiseman ympärillä sijaitsee myös runsaasti museoita, nähtävyyksiä, elokuvateatteri, isoja tavarataloja sekä vehreitä puistoalueita kaikki kävelyetäisyydellä.



SAAVUTETTAVUUS

Frenckellin konttori sijaitsee aivan Tampereen ydinkeskustassa. Linja-autot ja raitiovaunut kulkevat kiinteistön välittömässä läheisyydessä sekä rautatieasemakin on kävelymatkan päässä.

PYSÄKÖINTI

Frenckellin edessä on parkkipaikkoja 120 autolle. Lisäksi alapuolella on P-Frenckell, josta löytyy pysäköintipaikat 370 autolle. Läheisyydessä on useita muitakin pysäköintimahdollisuuksia kuten P-Plevna, P-Hämppi, Sokoksen parkkihalli ja Aseman kansi.

Frenckell
KONTTORI





Kuva: arviolta vuodelta 1910